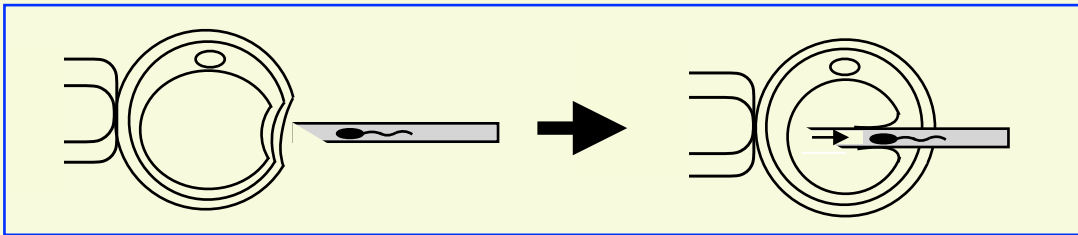


# 卵に優しい顕微授精を行っています

当院の顕微授精（ICSI）は、**全て**PIEZO-ICSI（ピエゾイクシー）で行います。  
ピエゾイクシーとは、微細な振動を利用する顕微授精です。

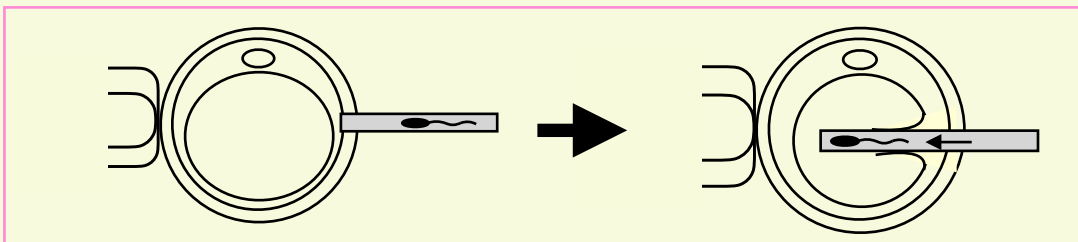
## ●今までの方法（従来法）

- ・精子を注入するガラス管の先端が尖っている
- ・透明帯、細胞質膜を穿刺し、吸引して膜を破る
- ・細胞質を少量吸引し精子を注入する



## ●PIEZO-ICSI(ピエゾ法)

- ・精子を注入するガラス管の先端が尖っていない
- ・透明帯、細胞質膜を変形させずにピエゾをかけて、貫通する
- ・細胞質の吸引をせずに精子を注入する



### 【どういう時に有効か？】

- ・顕微授精しても受精率が低い
- ・卵が弱くて変性しやすい など

卵細胞質への物理的ダメージを低下することにより  
卵に対して優しい顕微授精を行うことができます。



\* 詳細についてお聞きになりたい方は、当院培養士までお問い合わせください。